

# *HNCare*

## 藍芽溫度監測裝置

## 規格說明書

本產品符合 CNS 15043 檢測驗證溫度計的準確度



HNote APP 下載



操作影片連結

\* 此溫度貼僅提供為溫度趨勢管理，無法作為醫療體溫監測等醫療行為

\* 如需正確體溫量測請購買有合格醫療器材認證的體溫計

## 產品介紹

產品全稱為“*HNCare* 藍芽溫度監測裝置”（以下簡稱“溫度貼”），可以連續即時監測環境溫度或體溫趨勢管理的藍芽終端設備。溫度貼採用 MAX 溫度傳感器，內置藍芽 5.0 模組，以即時測量溫度為硬體核心，其溫度趨勢可用數據廣播的形式，通過藍芽收發器(Ble Gateway)或手機 app 同步上傳至雲端平台，完成數據的動態傳輸與後台的統計管理，可對溫度的遠端、即時、集中式趨勢管理監測，為健康管理機構、社區、企業以及學校等等場域提供科學有效的趨勢監測數據。

## 產品圖



黏貼式-溫度貼



穿戴式-溫度手環

溫度貼與溫度手環的主機完全相同，兩者區別僅體現在佩戴方式的不同。

## 主要用途

1. 環境溫度連續感測、監測
2. 物件溫度趨勢即時監控
3. 場域人員身份辨識、溫度趨勢管制

## 產品特點

1. 醫用級接觸式感應溫度，誤差值 $\pm 0.1$ 度
2. 體積小，重量輕，佩戴無異物感
3. IP67 標準，防水性強

4. 每個溫度貼都有對應的 ID 序號和 QR Code，按照 ID 序號綁定被監測人員的相關資訊，不僅可以追蹤體溫趨勢並識別身份，還可以防止人員錯拿溫度貼。

## 主機資訊

基本資訊	
型號	IW
尺寸	直徑 25mm 厚度 9mm
材質	PC
溫度感測	不銹鋼溫度感測
重量	9g
顏色	白色
防水級別	IP67
核心參數	
主板晶片	BK3214
藍芽版本	BLE5.0
處理器	雙核 COTEX-M4
供電模組	多路 LDO 電源晶片
溫度傳感器	MAXIM30208 接觸式
電性能參數	
溫度誤差值	±0.1°C
電池型號	CR 2032 鈕扣電池(建議使 Panasonic 松下 CR 2032)
待機時間	正常使用時間為 6 個月
數據串接	藍芽 API 通訊

●量測範圍 20°C ~ 45°C

●操作環境條件

溫度: 5°C ~ 55°C

濕度: 15%RH ~ 95 %RH

●清潔、消毒、保養方法：

外殼可使用紫消燈或酒精擦拭

平常可用清水沖洗擦拭

## 注意事項

- 溫度貼主要使用範圍：室內環境溫度、物品溫度趨勢。

其他應用範圍：人員管控配戴位置及體溫趨勢管理

人體擺放部位：腋下、胸口、手臂，推薦腋下使用趨勢更完整；配戴胸口或穿戴手腕

時，注意將感溫金屬一側貼合胸口或手腕，並在 app 中配戴位置選擇手腕，需調整錶帶至貼合肌膚。配戴胸口或腋下請搭配透氣膠帶或人工皮使用。

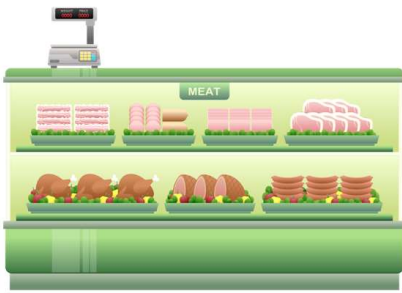
體溫感應需要一定的熱傳導時間，測溫結果以佩戴溫度貼 5-10 分鐘後的數據為準。

- 溫度貼內置鈕扣電池時，切勿靠近火源。
- 待機時間取決於電池質量及容量大小，原裝電池使用 3-6 個月，建議使用 Panasonic 松下 CR2032 鈕扣電池。
- 電池更換時，打開上蓋裝入電池時請勿用手接觸底部溫度傳感器，否則可能會引起脫腕監測失效；不要用力擠壓電池彈簧，可能引起彈力不足而接觸不良。
- 使用胸口或手腕配戴需要環境溫度校正，當人體核心溫度相差轉大時，請在 app 中配戴位置選擇手腕並將手環脫下放置 5-10 分鐘後再配帶使用，人體核心溫度是基於環境溫度和體表溫度推算的結果。
- 溫度手環配戴位置更換時只需置放室溫校正 5~10 分鐘，無須回廠校正。

## 場域運用



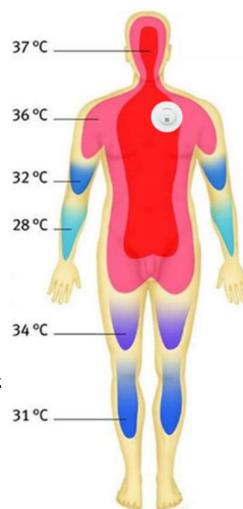
居家



營業場所



貨物堆放處



人員管控配戴位置及人體溫度分布參考

霍恩實業有限公司

聯絡地址：高雄市三民區九如二路 597 號 14F - 7

電子信箱：hncare.cloud@gmail.com

聯絡電話：07 - 3232178

CCAB20LP1650T4

產地：中國(委託製造)

儲存及運送環境條件，

溫度: -20°C ~ 60.0°C

濕度: 15%RH ~ 95 %RH



霍恩官方 @LINE



官方網站

### 警語：

- 若溫度計使用於超出說明書上規定的操作環境條件，可能會造成溫度計性能降低。
- 若溫度計放置於超出說明書上規定的儲存及運輸環境條件，可能會造成溫度計性能降低。
- 若溫度計遭受到機械性的衝擊(例如:墜落於地面)，可能會造成溫度計損壞或性能降低。
- 若患者體溫低於說明書上規定的操作環境條件，可能會造成溫度計性能降低。